



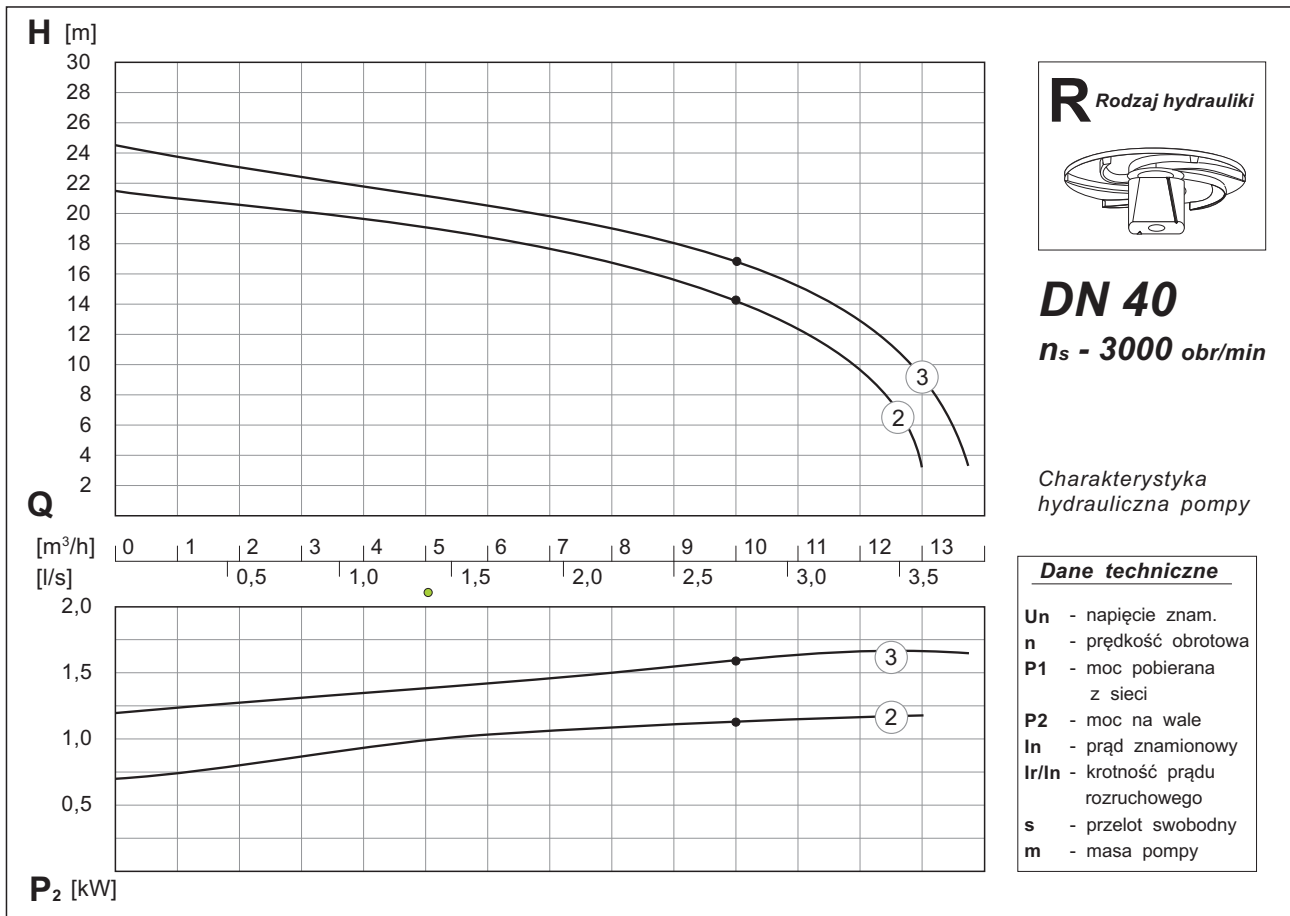
## Karty katalogowe

Pompy zatapialne  
z rozdrabniaczem  
**NURT 40 PZM/R-2J(V)**

***DN 40***

***n<sub>s</sub> - 3000 obr/min***

***1,1 kW - 1,5 kW***



**Pompy jednofazowe**

nr wykr.	Typ pompy	Zakres dostawy				Un [V]	n [min <sup>-1</sup> ]	P <sub>1</sub> / P <sub>2</sub> [kW]	In [A]	Ir/In	s [mm]	m [kg]
		Poz.5 P lub Z	Poz.6 2	Poz.7 J	Poz.8 O lub W							
②	NURT 40 PZM 1,1/R...-2...	●	●	●	○	230	2780	1,56 / 1,10	8,0	2,9	—	34
③	NURT 40 PZM 1,5/R...-2...	●	●	●	○	230	2800	2,17 / 1,50	9,7	2,7	—	37

**Pompy jednofazowe z pływakowym regulatorem poziomu cieczy**

nr wykr.	Typ pompy	Zakres dostawy				Un [V]	n [min <sup>-1</sup> ]	P <sub>1</sub> / P <sub>2</sub> [kW]	In [A]	Ir/In	s [mm]	m [kg]
		Poz.5 P lub Z	Poz.6 2	Poz.7 JV	Poz.8 O lub W							
②	NURT 40 PZM 1,1/R...-2...	●	●	●	○	230	2780	1,56 / 1,10	8,0	2,9	—	34
③	NURT 40 PZM 1,5/R...-2...	●	●	●	○	230	2800	2,17 / 1,50	9,7	2,7	—	37

**Zakres dostawy** Schemat blokowy kodu identyfikacyjnego

Poz.0 Poz.1 **PZM** Poz.2 / Poz.3 Poz.4 Poz.5 = Poz.6 Poz.7 / Poz.8 = Poz.9

**Uwaga!**

- poszczególne pozycje opisane są w kodzie identyfikacyjnym
- zakres dostawy pompy obejmuje tylko zaznaczone opcje ( ● )
- z każdej pozycji kodu (od 5 do 9) należy wybrać tylko jedną opcję według schematu
- opcja standardowa (bez oznaczenia) - dana pozycja w kodzie pozostaje bez wpisu
- opcja dostępna w zakresie dostawy - należy uzupełnić kod o dany symbol

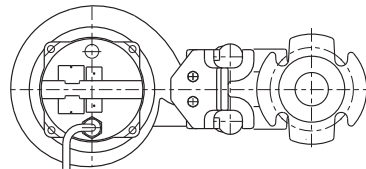
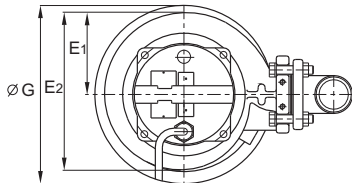
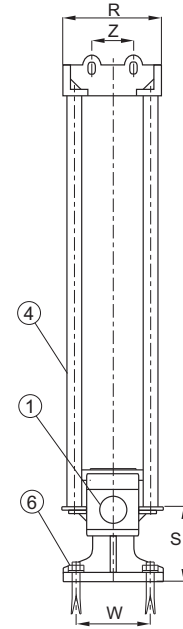
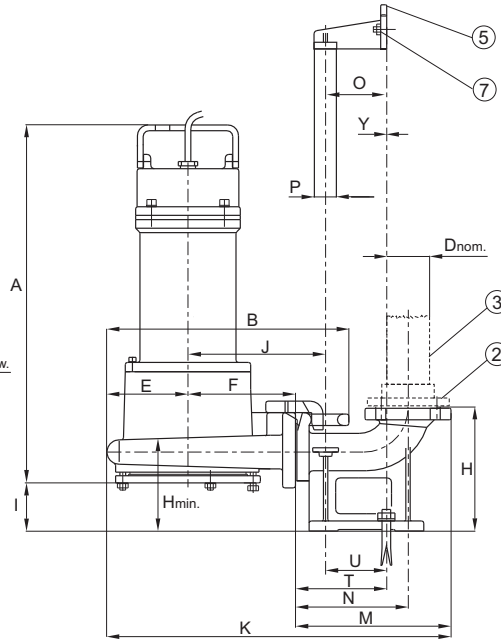
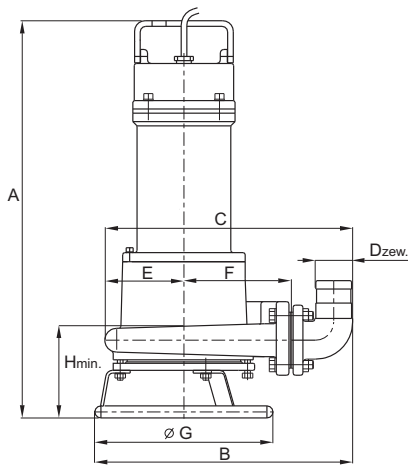
Poz 0 - nazwa własna grupy pomp  
 Poz.1 - średnica króćca tłocznego  
 Poz.2 - moc silnika  
 Poz.3 - rodzaj hydrauliki  
 Poz.4 - wielkość wirnika  
 Poz.5 - wersja instalacyjna pompy  
 Poz.6 - symbol prędkości obr. silnika  
 Poz.7 - rodzaj silnika  
 Poz.8 - zakończenie przewodu zasilającego  
 Poz.9 - wykonanie materiałowe i wyposaż.



<p>Rodzaj hydrauliki</p> <p><b>R</b> </p>	<p><b>Pompy w wersji:</b></p> <p>- przenośnej</p> <p>- stacjonarnej</p>	<p><b>DN 40</b></p> <p><math>n_s - 3000 \text{ obr/min}</math></p>	<p>Pompy jednofazowe</p>
---	---	--	--------------------------

DN 40;  $n_s - 3000 \text{ obr/min}$   
**NURT 40 PZM 1,1/RP-2J...**  
**NURT 40 PZM 1,5/RP-2J...**

DN 40;  $n_s - 3000 \text{ obr/min}$   
**NURT 40 PZM 1,1/RZ-2J...**  
**NURT 40 PZM 1,5/RZ-2J...**



Uwaga !

Dzew - średnica zewnętrzna króćca tłocznego  
Dnom - średnica nominalna łącznika rurowego pionu tłocznego  
Hmin - minimalny poziom zatopienia pompy

**Wypożyczenie dodatkowe**

Dodatkowe wyposażenie do pompy DN 40 w wersji stacjonarnej	
1. Kolano stopowe	DN 40/50
2. Kolnierz żeliwny	G 2"
3. Łącznik rurowy	Rura 2" 60,3x4,50
4. Prowadnice rurowe	Rury 3/4" 26,9x2,65
5. Wspornik prowadnic	DN 50
6. Śruba kolana	M 12x160
7. Śruba wspornika	M 10x120

**Wymiary pomp w wersji przenośnej**

Typ pompy	Wymiary pompy									
	A	B	C	Dzew	E	E1	E2	F	G	Hmin
DN 40; $n_s - 3000 \text{ obr/min}$										
NURT 40 PZM 1,1/RP-2J...	567	368	354	51	113	117	224	152	254	130
NURT 40 PZM 1,5/RP-2J...										

**Wymiary pomp w wersji stacjonarnej**

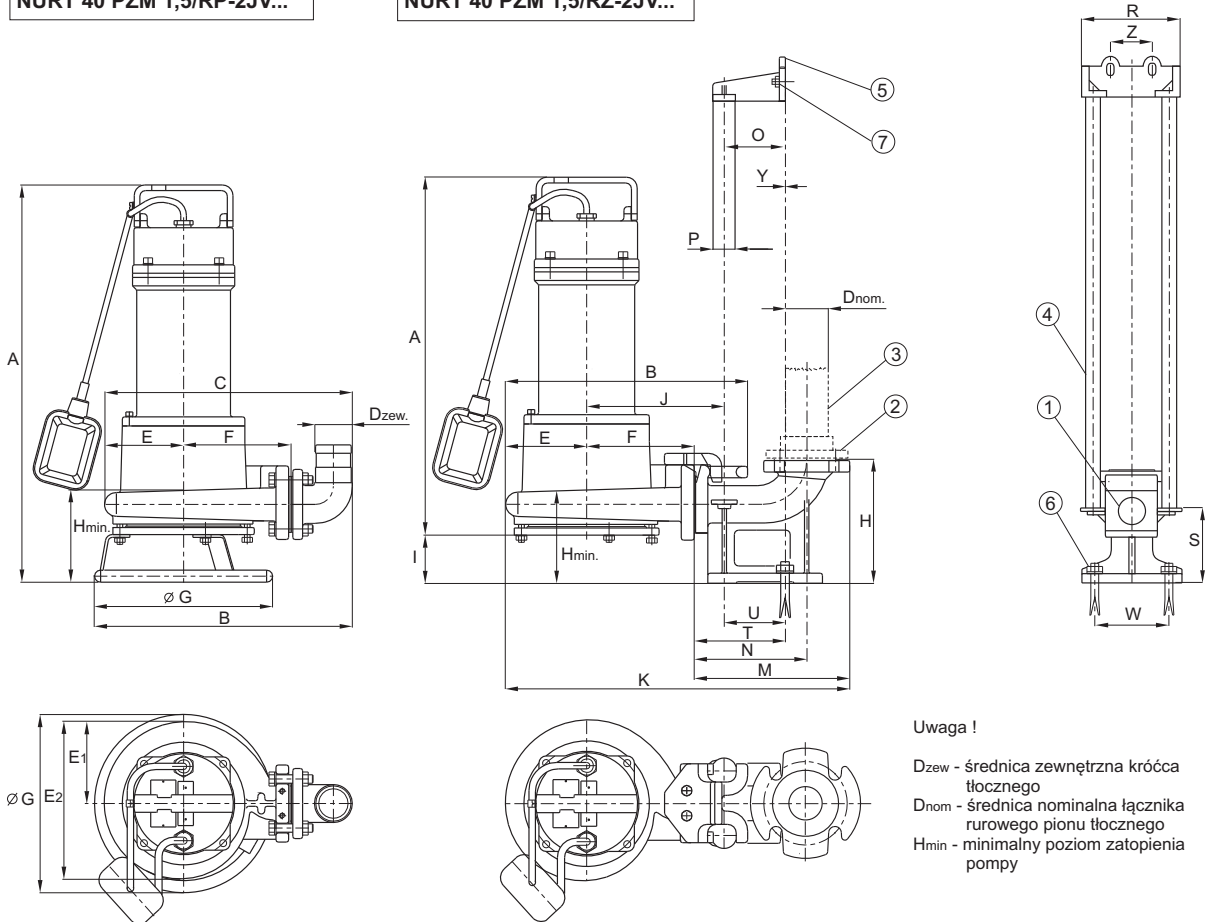
Typ pompy	Wymiary pompy								Wymiary kolana stopowego					Fundamenty						
	A	B	Dnom	Hmin	I	J	K	M	H	N	O	P	R	S	T	U	W	W1	Y	Z
DN 40; $n_s - 3000 \text{ obr/min}$																				
NURT 40 PZM 1,1/RZ-2J...	500	338	50	130	67	192	502	237	173	155	85	26,9	140	115	125	85	90	-	0	70
NURT 40 PZM 1,5/RZ-2J...																				



<p>Rodzaj hydrauliki</p> <p><b>R</b> </p>	<p><b>Pompy w wersji:</b></p> <p>- przenośnej</p> <p>- stacjonarnej</p>	<p><b>DN 40</b></p> <p><math>n_s - 3000 \text{ obr/min}</math></p>	<p>Pompy jednofazowe z pływakowym regulatorem poziomu cieczy</p>
---	---	--	--

DN 40;  $n_s - 3000 \text{ obr/min}$   
**NURT 40 PZM 1,1/RP-2JV...**  
**NURT 40 PZM 1,5/RP-2JV...**

DN 40;  $n_s - 3000 \text{ obr/min}$   
**NURT 40 PZM 1,1/RZ-2JV...**  
**NURT 40 PZM 1,5/RZ-2JV...**



Uwaga !

- Dzew - średnica zewnętrzna króćca tłocznego
- Dnom - średnica nominalna łącznika rurowego pionu tłocznego
- Hmin - minimalny poziom zatopienia pompy

**Wypożyczenie dodatkowe**

Dodatkowe wyposażenie do pompy DN 40 w wersji stacjonarnej	
1. Kolano stopowe	DN 40/50
2. Kolnierz żeliwny	G 2"
3. Łącznik rurowy	Rura 2" 60,3x4,50
4. Prowadnice rurowe	Rury 3/4" 26,9x2,65
5. Wspornik prowadnic	DN 50
6. Śruba kolana	M 12x160
7. Śruba wspornika	M 10x120

**Wymiary pomp w wersji przenośnej**

Typ pompy	Wymiary pompy									
	A	B	C	Dzew	E	E <sub>1</sub>	E <sub>2</sub>	F	G	H <sub>min</sub>
DN 40; $n_s - 3000 \text{ obr/min}$										
NURT 40 PZM 1,1/RP-2JV...	567	368	354	51	113	117	224	152	254	130
NURT 40 PZM 1,5/RP-2JV...										

**Wymiary pomp w wersji stacjonarnej**

Typ pompy	Wymiary pompy								Wymiary kolana stopowego					Fundamenty						
	A	B	D <sub>nom</sub>	H <sub>min</sub>	I	J	K	M	H	N	O	P	R	S	T	U	W	W <sub>1</sub>	Y	Z
DN 40; $n_s - 3000 \text{ obr/min}$																				
NURT 40 PZM 1,1/RZ-2JV...	500	338	50	130	67	192	502	237	173	155	85	26,9	140	115	125	85	90	-	0	70
NURT 40 PZM 1,5/RZ-2JV...																				