



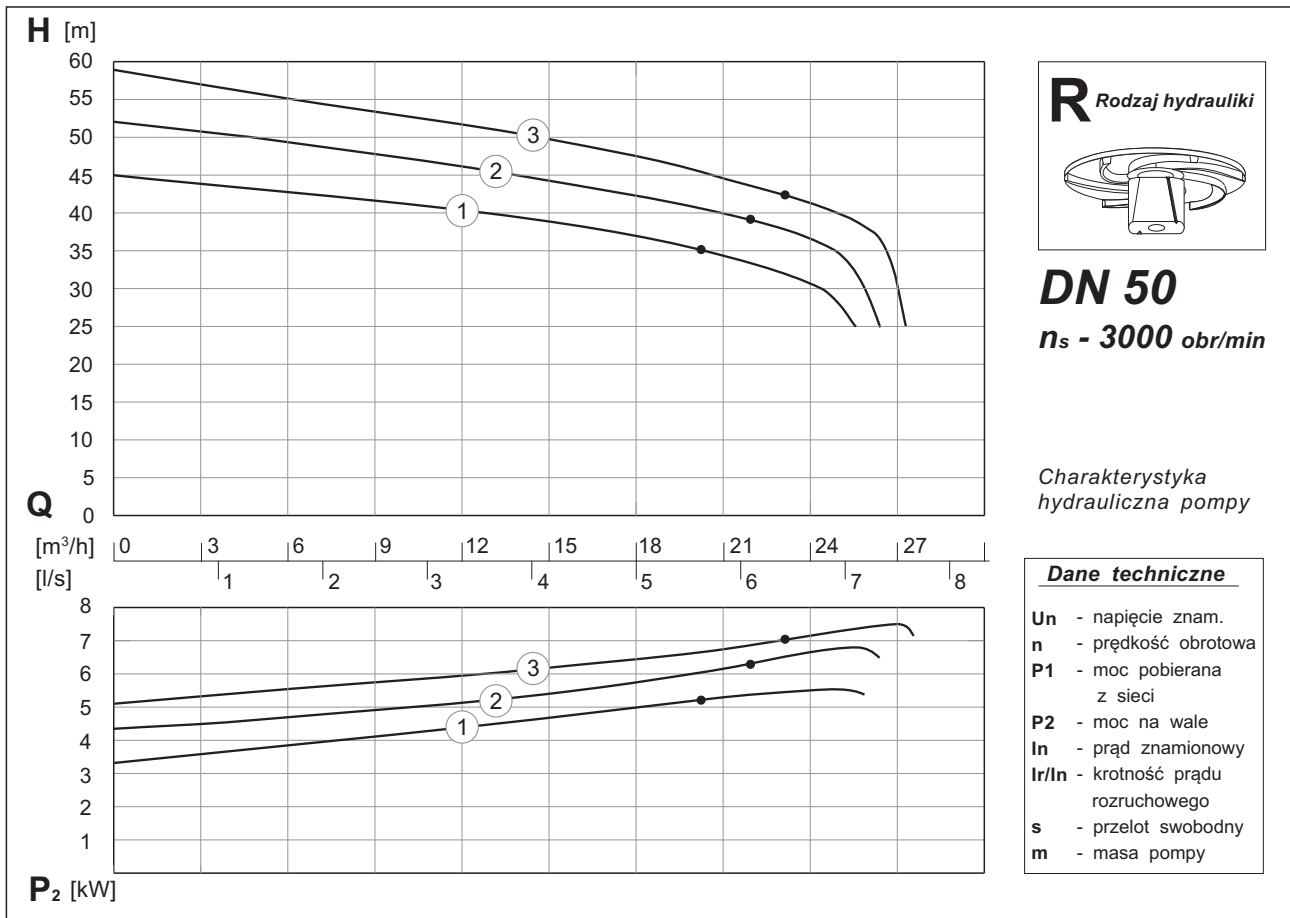
## Karty katalogowe

Pompy zatapialne  
z rozdrabniaczem  
**50 PZM/R-2**

***DN 50***

***n<sub>s</sub> - 3000 obr/min***

***5,5 kW - 7,5 kW***



**Dane techniczno-eksploatacyjne**

nr wykr.	Typ pompy	Zakres dostawy				Un [V]	n [min <sup>-1</sup> ]	P <sub>1</sub> / P <sub>2</sub> [kW]	In [A]	I <sub>r</sub> / I <sub>n</sub>	s [mm]	m [kg]
		Poz.5 P lub Z	Poz.6 2	Poz.7 ○	Poz.8 ○							
①	50 PZM 5,5/R...-2/...	●	●	○	○	400	2925	6,36 / 5,5	10,3	7,5	—	119
②	50 PZM 7,5/R...-2/...	●	●	○	○	400	2925	7,77 / 7,5	13,7	7,7	—	123
③	50 PZM 7,5/R1...-2/...	●	●	○	○	400	2925	8,57 / 7,5	13,7	7,7	—	123

**Zakres dostawy**

Schemat blokowy kodu identyfikacyjnego

Poz.1 **PZM** Poz.2 / Poz.3 Poz.4 Poz.5 - Poz.6 Poz.7 / Poz.8 - Poz.9

**Uwaga!** - poszczególne pozycje opisane są w kodzie identyfikacyjnym  
 - zakres dostawy pompy obejmuje tylko zaznaczone opcje ( ● )  
 - z każdej pozycji kodu (od 5 do 9) należy wybrać tylko jedną opcję według schematu  
 ○ opcja standardowa (bez oznaczenia) - dana pozycja w kodzie pozostaje bez wpisu  
 ● opcja dostępna w zakresie dostawy - należy uzupełnić kod o dany symbol

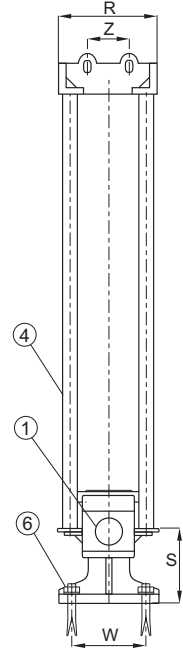
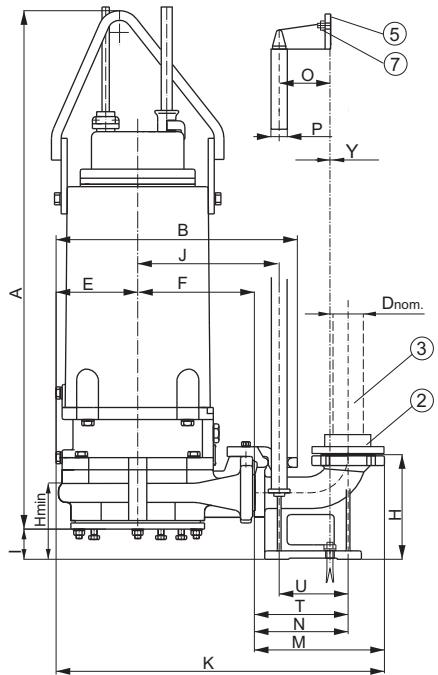
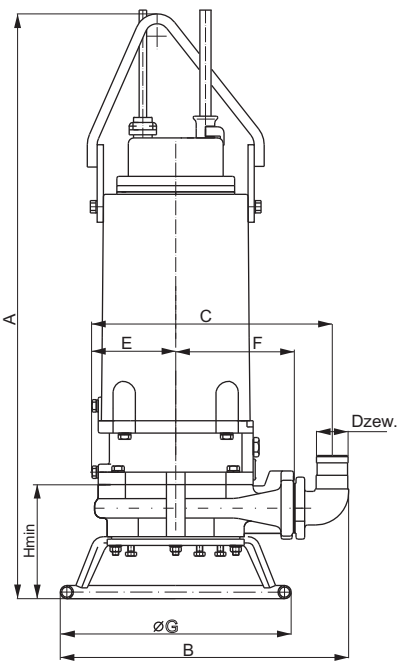
Poz.1 - średnica króćca tłocznego  
 Poz.2 - moc silnika  
 Poz.3 - rodzaj hydrauliki  
 Poz.4 - wielkość wirnika  
 Poz.5 - wersja instalacyjna pompy  
 Poz.6 - symbol prędkości obr. silnika  
 Poz.7 - rodzaj silnika  
 Poz.8 - zakończenie przewodu zasilającego  
 Poz.9 - wykonanie materiałowe i wyposaż.



<p>Rodzaj hydrauliki</p> <p><b>R</b> </p>	<p>Pompy w wersji:</p> <p><b>-przenośnej</b> <b>-stacjonarnej</b></p>	<p><b>DN 50</b></p> <p><math>n_s - 3000 \text{ obr/min}</math></p>
---	---	--

DN 50;  $n_s - 3000 \text{ obr/min}$   
**50 PZM 5,5/RP-2**  
**50 PZM 7,5/RP-2**  
**50 PZM 7,5/R1P-2**

DN 50;  $n_s - 3000 \text{ obr/min}$   
**50 PZM 5,5/RZ-2**  
**50 PZM 7,5/RZ-2**  
**50 PZM 7,5/R1Z-2**



Uwaga !

Dzew - średnica zewnętrzna króćca tłocznego

Dnom - średnica nominalna łącznika rurowego pionu tłocznego

Hmin - minimalny poziom zatopienia pompy

**Wypożyczenie dodatkowe**

Dodatkowe wyposażenie do pompy DN 50 w wersji stacjonarnej	
1. Kolano stopowe	DN 50
2. Kolnierz żeliwny	G 2"
3. Łącznik rurowy	Rura 2" 60,3x4,50
4. Prowadnice rurowe	Rury 3/4" 26,9x2,65
5. Wspornik prowadnic	DN 50
6. Śruba kolana	M 12x160
7. Śruba wspornika	M 10x120

**Wymiary pomp w wersji przenośnej**

Typ pompy	Wymiary pompy									
	A	B	C	Dzew	E	E1	E2	F	G	Hmin
DN 50; $n_s - 3000 \text{ obr/min}$										
NURT 50 PZM 5,5/RP-2...	943	465	414	51	135	140	280	193	373	200
NURT 50 PZM 7,5/RP-2...										
NURT 50 PZM 7,5/R1P-2...										

**Wymiary pomp w wersji stacjonarnej**

Typ pompy	Wymiary pompy								Wymiary kolana stopowego					Fundamenty						
	A	B	Dnom	Hmin	I	J	K	M	H	N	O	P	R	S	T	U	W	W1	Y	Z
DN 50; $n_s - 3000 \text{ obr/min}$																				
NURT 50 PZM 5,5/RP-2...	857	399	50	160	50	234	565	237	173	155	85	26,9	140	115	125	85	90	-	0	70
NURT 50 PZM 7,5/RP-2...																				
NURT 50 PZM 7,5/R1P-2...																				