



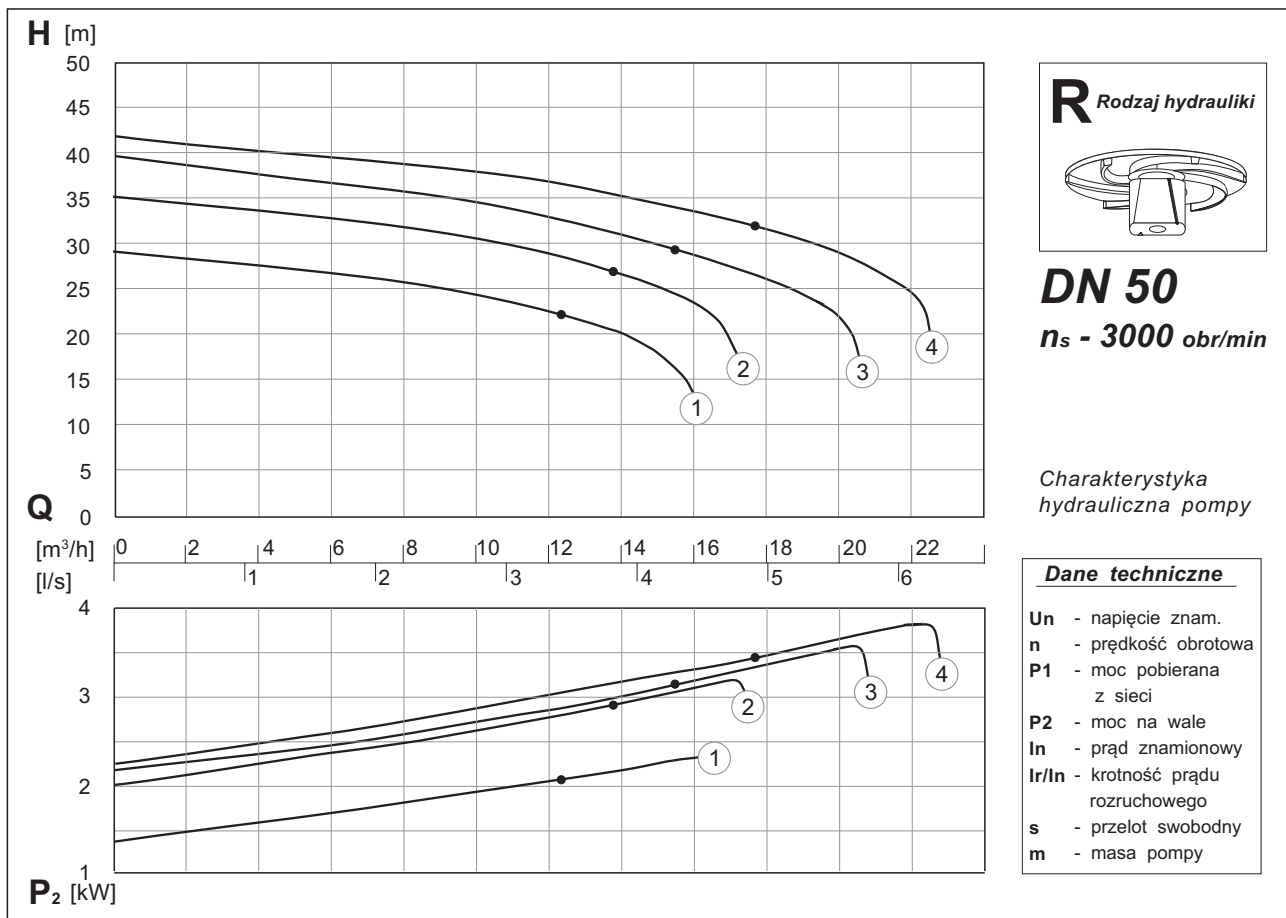
Karty katalogowe

Pompy zatapialne
z rozdrabniaczem
NURT 50 PZM/R-2

DN 50

n_s - 3000 obr/min

2,2 kW - 4,0 kW



Dane techniczno-eksploatacyjne

nr wykr.	Typ pompy	Zakres dostawy				Un [V]	n [min ⁻¹]	P ₁ / P ₂ [kW]	In [A]	Ir/In	s [mm]	m [kg]
		Poz.5 P lub Z	Poz.6 2	Poz.7 ○	Poz.8 ○ lub F							
①	NURT 50 PZM 2,2/R...-2/...	●	●	○	○	400	2895	2,69 / 2,2	4,4	6,4	-	54
②	NURT 50 PZM 3,0/R...-2/...	●	●	○	○	400	2895	3,60 / 3,0	6,0	7,0	-	55
③	NURT 50 PZM 4,0/R...-2/...	●	●	○	○	400	2890	4,82 / 4,0	8,2	7,1	-	58
④	NURT 50 PZM 4,0/R1...-2/...	●	●	○	○	400	2890	4,82 / 4,0	8,2	7,1	-	58

Zakres dostawy

Schemat blokowy kodu identyfikacyjnego

Poz.0 Poz.1 **PZM** Poz.2 / Poz.3 Poz.4 Poz.5 = Poz.6 Poz.7 / Poz.8 = Poz.9

Uwaga!

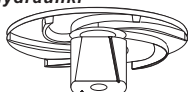
- poszczególne pozycje opisane są w kodzie identyfikacyjnym.
- zakres dostawy pompy obejmuje tylko zaznaczone opcje (●)
- z każdej pozycji kodu (od 5 do 9) należy wybrać tylko jedną opcję według schematu
- opcja standardowa (bez oznaczenia) - dana pozycja w kodzie pozostaje bez wpisu
- opcja dostępna w zakresie dostawy - należy uzupełnić kod o dany symbol

Poz 0 - nazwa własna grupy pomp
Poz.1 - średnica króćca tłoczego
Poz.2 - moc silnika
Poz.3 - rodzaj hydrauliki
Poz.4 - wielkość wirnika
Poz.5 - wersja instalacyjna pompy
Poz.6 - symbol prędkości obr. silnika
Poz.7 - rodzaj silnika
Poz.8 - zakończenie przewodu zasilającego
Poz.9 - wykonanie materiałowe i wyposaż.



Rodzaj hydrauliki

R



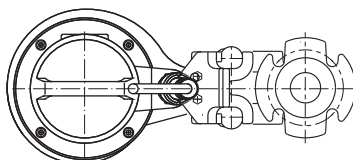
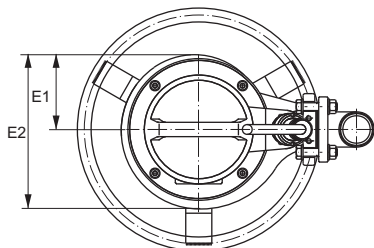
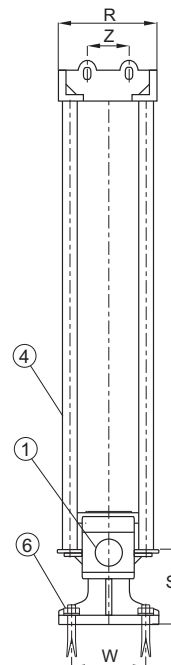
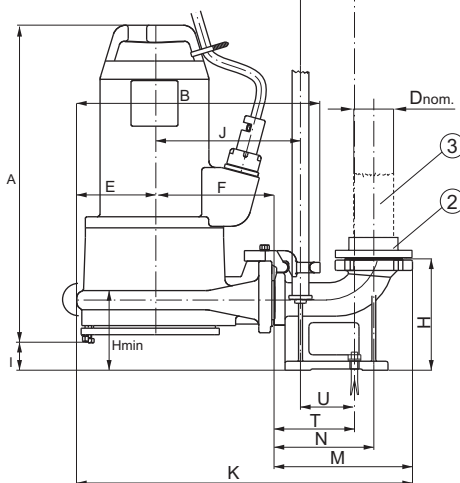
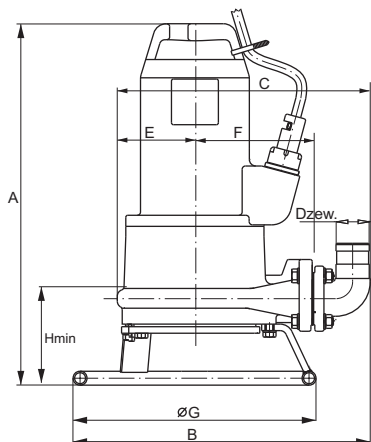
Pompy
w wersji:
-przenośnej
-stacjonarnej

DN 50

$n_s - 3000$ obr/min

DN 50; $n_s - 3000$ obr/min
NURT 50 PZM 2,2/RP-2
NURT 50 PZM 3,0/RP-2
NURT 50 PZM 4,0/RP-2
NURT 50 PZM 4,0/R1P-2

DN 50; $n_s - 3000$ obr/min
NURT 50 PZM 2,2/RZ-2
NURT 50 PZM 3,0/RZ-2
NURT 50 PZM 4,0/RZ-2
NURT 50 PZM 4,0/R1Z-2



Uwaga !

Dzew - średnica zewnętrzna króćca tłocznego
Dnom - średnica nominalna łącznika rurowego pionu tłocznego
Hmin - minimalny poziom zatopienia pompy

Wyposażenie dodatkowe

Dodatkowe wyposażenie do pompy DN 50 w wersji stacjonarnej	
1. Kolano stopowe	DN 50
2. Kolnierz żeliwny	G 2"
3. Łącznik rurowy	Rura 2" 60,3x4,50
4. Prowadnice rurowe	Rury 3/4" 26,9x2,65
5. Wspornik prowadnic	DN 50
6. Śruba kolana	M 12x160
7. Śruba wspornika	M 10x120

Wymiary pomp w wersji przenośnej

Typ pompy	Wymiary pompy									
	A	B	C	Dzew	E	E1	E2	F	G	Hmin
DN 50; $n_s - 3000$ obr/min. NURT 50 PZM 2,2/RP-2... NURT 50 PZM 3,0/RP-2... NURT 50 PZM 4,0/RP-2... NURT 50 PZM 4,0/R1P-2...	555	455	388	51	120	115	237	184	373	200

Wymiary pomp w wersji stacjonarnej

Typ pompy	Wymiary pompy								Wymiary kolana stopowego						Fundamenty					
	A	B	Dnom	Hmin	I	J	K	M	H	N	O	P	R	S	T	U	W	W1	Y	Z
DN 50; $n_s - 3000$ obr/min. NURT 50 PZM 2,2/RZ-2... NURT 50 PZM 3,0/RZ-2... NURT 50 PZM 4,0/RZ-2... NURT 50 PZM 4,0/R1Z-2...	440	373	50	164	45	225	541	237	173	155	85	26,9	140	116	125	85	90	-	0	70