



Dane techniczne

Załącznik do instrukcji obsługi pomp zatapialnych **PZM**

NURT 65 PZM 1,1/S-4

NURT 65 PZM 1,5/S-4

Pompy PZM

NURT 65 PZM 1,1/S-4

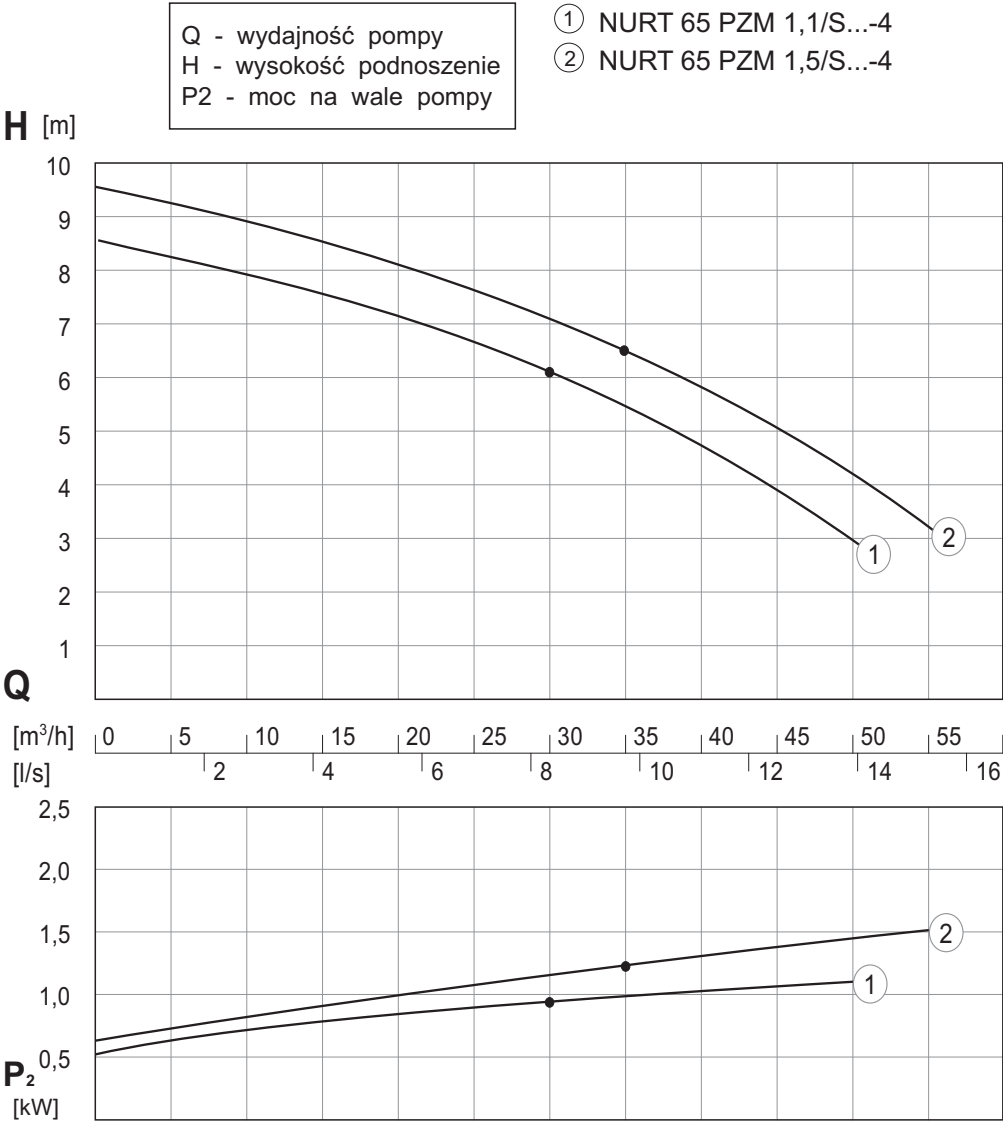
NURT 65 PZM 1,5/S-4

Tabela 1z. Dane techniczne pomp

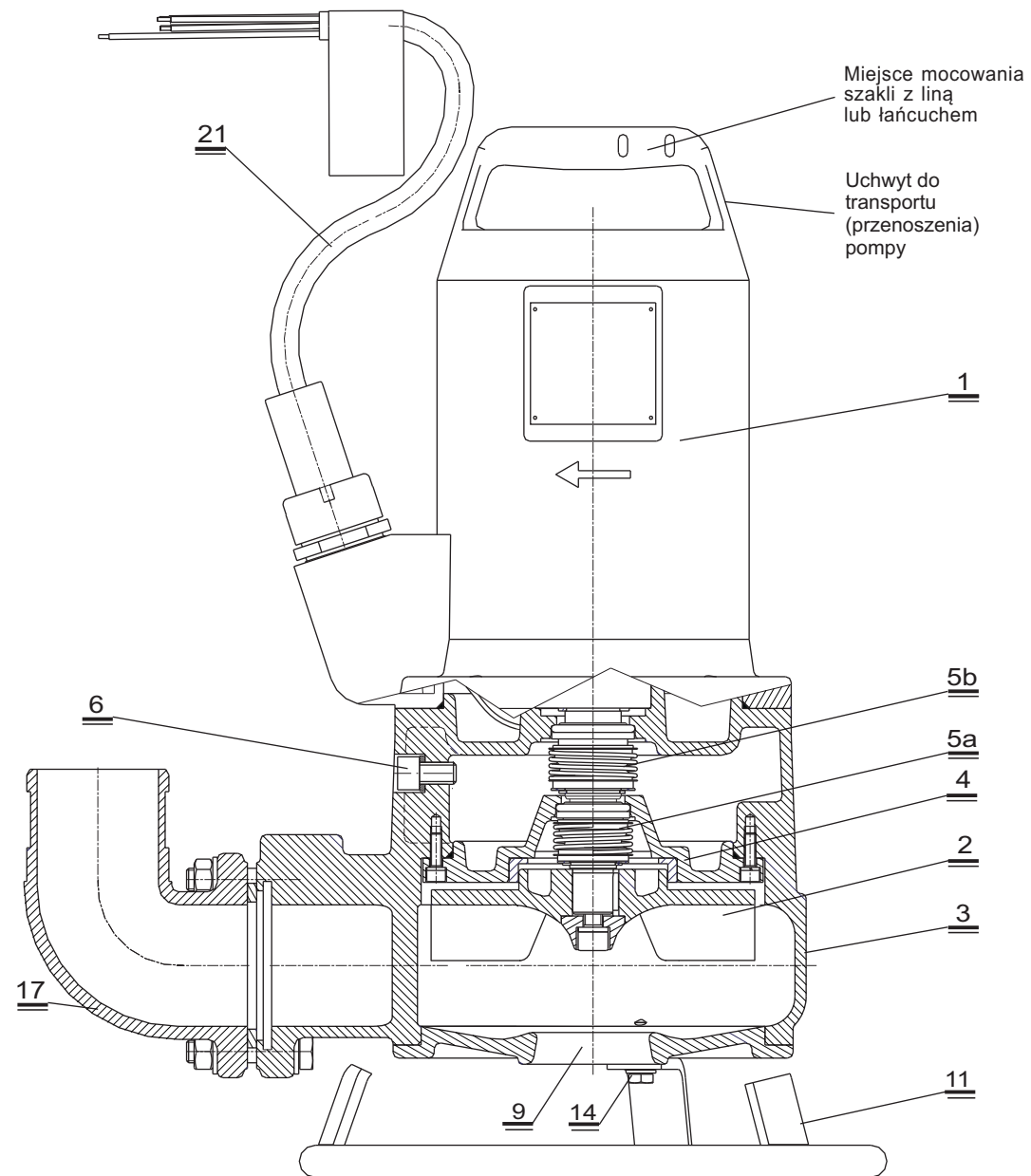
TYP POMPY		NURT 65 PZM 1,1/S-4	NURT 65 PZM 1,5/S-4
WYDAJNOŚĆ POMPY -optymalna -zakres pracy	m ³ /h	30,0 10,0 do 50,0	35,0 10,0 do 56,0
WYSOKOŚĆ PODNOSZENIA -optymalna -zakres pracy	m	6,1 7,8 do 3,0	6,5 9,0 do 3,2
MOC SILNIKA	kW	1,1	1,5
PRĘDKOŚĆ OBROTOWA	min ⁻¹	1415	1420
NAPIĘCIE ZASILANIA ZNAM.	V	400	400
PRĄD ZNAMIONOWY	A	2,7	3,4
CZĘSTOTLIWOŚĆ ZNAM.	Hz	50	50
KLASA IZOLACJI		F	F
STOPIEŃ OCHRONY		IP 68	IP 68
WSPÓŁCZYNNIK MOCY cos ϕ		0,80	0,80
ŚREDN. PRZEWODU TŁOCZ.	mm	75	75
PRZELOT WIRNIKA	mm	50	50
ŚREDNICA WIRNIKA	mm	170	180
MASA AGREGATU bez przewodu elektr.	kg	43	46
MASA AGREGATU z przewodem elektr.	kg	46	49
ILOŚĆ OLEJU w komorze olejowej	l	1,5	1,5

Uwaga Stosowanie pompy niezgodne z charakterystyką techniczną podaną w tabeli może być przyczyną uszkodzenia bądź zmniejszenia trwałości agregatu oraz powoduje utratę praw gwarancyjnych.

Rys.1z. Charakterystyka statyczna i energetyczna agregatów pompowych



Rys.2z. Budowa pomp typu NURT ... /SP-4 (przenośnych - ze stojakiem)

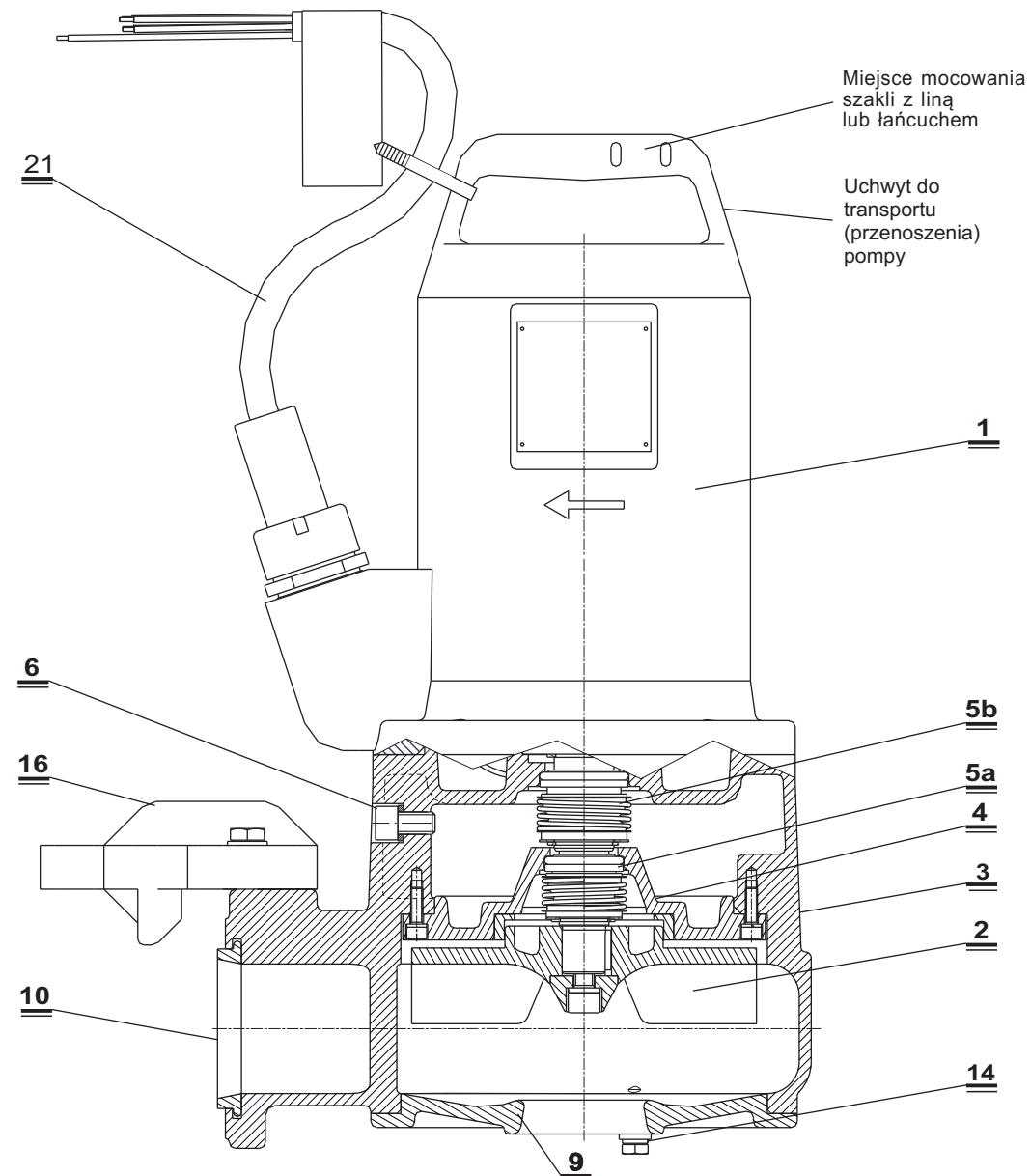


NURT 65 PZM 1,1/SP-4
 NURT 65 PZM 1,5/SP-4

1. Silnik elektryczny
2. Wirnik pompy *
3. Korpus pompy *
4. Tarcza uszczelnienia z pierścieniem uszczelniającym *
- 5a. Uszczelnienie mechaniczne - para cierna węgiel / węgiel krzemu *
- 5b. Uszczelnienie mechaniczne para cierna węgiel / węgiel krzemu *
6. Korek wlewu oleju
9. Pokrywa wlotowa *
11. Stojak *
14. Śruby mocujące pokrywy wlotowej
17. Króciec *
21. Przewód zasilający *

Pozycje zużywające się oznaczono* dostarczane jako części zamienne

Rys.3z. Budowa pomp typu NURT ... /SZ-4 (stacjonarnych - z zaczepem)



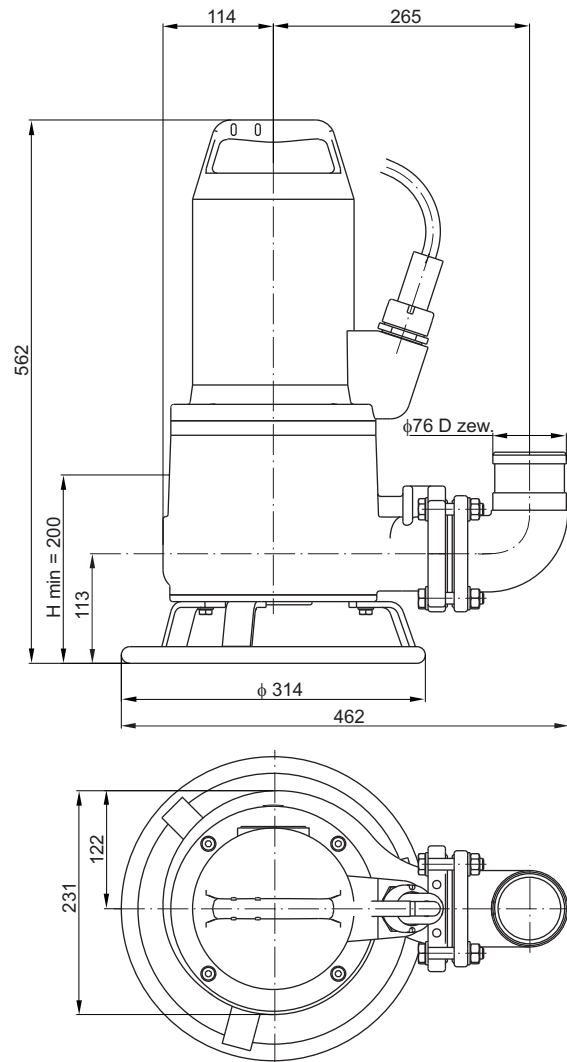
NURT 65 PZM 1,1/SZ-4
NURT 65 PZM 1,5/SZ-4

1. Silnik elektryczny
2. Wirnik pompy *
3. Korpus pompy *
4. Tarcza uszczelnienia z pierścieniem uszczelniającym *
- 5a. Uszczelnienie mechaniczne - para cierna węgiel krzem / węgiel krzem *
- 5b. Uszczelnienie mechaniczne para cierna węgiel / węgiel krzem *
6. Korek wlewu oleju
9. Pokrywa wlotowa *
10. Uszczelka *
14. Śruby mocujące pokrywy wlotowej
16. Zaczep *
21. Przewód zasilający *

Pozycje zużywające się oznaczono * dostarczane jako części zamienne

Rys.4z. Wymiary pomp typu NURT ... /SP-4 (przenośnych - ze stojakiem)

NURT 65 PZM 1,1/SP-4
NURT 65 PZM 1,5/SP-4

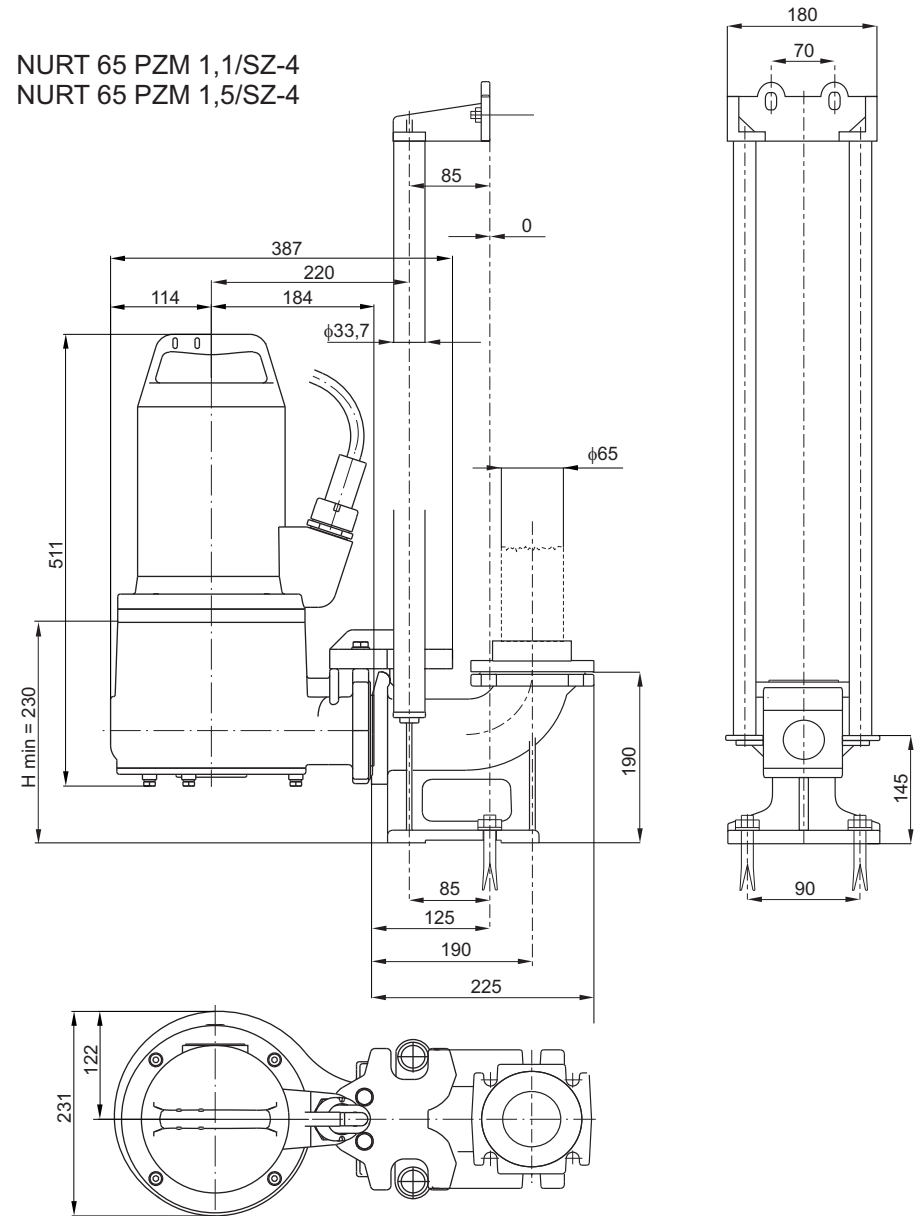


UWAGA:

Hmin - minimalny poziom zatopienia pompy

Rys.5z. Wymiary pomp typu NURT .../SZ-2 (stacjonarnych z zaczepem)

NURT 65 PZM 1,1/SZ-4
NURT 65 PZM 1,5/SZ-4



UWAGA:

Hmin - minimalny poziom zatopienia pompy